

**SIGN-WARE®** GERMANY

*It's my system.*

FITFRAME



**INDOOR**

## Trägersysteme für digitale Großbilder.

Kreieren Sie die optimale Form und Funktion – und setzen Sie sie mit SIGN-WARE® um: Individuelle Messestand- und Shoplösungen, Liftanlagen und LKW mit straff gespannten Prints.

Unser Ziel: Individuelle Ideen mit größter Wirkung und geringstem Zeitaufwand in die Tat umsetzen. Nach dieser Maxime wird unser Sortiment ständig optimiert und erweitert.

Die großteils durchgängige Kompatibilität unserer Systemelemente ermöglicht den modularen Aufbau – auch komplexer Konstruktionen.

Vom einfachen Rahmen bis hin zum großen Messestand oder zur Eventausstattung – alles ist möglich. Die hohen Anforderungen dieses schnelllebigen Marktes bringen uns auf neue Wege. Wir stellen uns, reagieren entsprechend und sind so immer ganz vorn dabei.

## Display Systems for Large Digital Prints.

With SIGN-WARE® you can create exceptional images and ideas and be confident that they can become reality. Exhibitions, retail backdrops, building graphics and even truck sides can have tensioned prints.

It is our aim to support your unique visuals with a system that enhances their impact, without compromise.

Furthermore, the universal compatibility and modular design will satisfy the most creative mind producing complex constructions.

Almost everything is possible: from a simple frame to a large and complex event show construction. But it's not just about reacting to existing customer requirements: we also look at future trends and develop innovative new products.

## INDOOR



BASIC ABHÄNGUNG



BASIC FREISTEHEND



BASIC WANDBEFESTIGUNG



DADO



IN-FRAME



FITFRAME



INFO

### SIGN-WARE® bietet seinen Kunden und Partnern viele Vorteile:

- Breites Portfolio für verschiedenste Anwendungen
- Perfekte Kompatibilität der Systeme
- Bewährte Qualität »Made in EU«
- Professionelle Beratung
- Optimaler Support für Kunden und Partner
- Schnelle und zuverlässige Lieferung

### SIGN-WARE® gives its customers and partners many benefits:

- A wide product range for diverse applications
- Perfect compatibility of the systems
- Approved quality »made in the EU«
- Professional consultancy service
- Ideal support for customers and partners
- Fast and reliable delivery



# OUTDOOR



ISLAND

SHOP-SYSTEME

BASIC OUTDOOR

ECO-FRAME

LIFT

SCREEN-AGE

TRUCK-WARE

FITFRAME



04 – 07 FitFRAME

# INDOOR





### FITFRAME

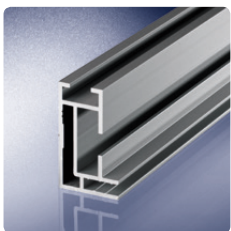
Mit dem innovativen FitFRAME™-System kreieren Sie Ihre eigenen Erlebniswelten – egal ob auf der Messe, im Ladenbau oder bei ganz individuellen Aufträgen. Für geänderte Motive tauschen Sie mit wenigen Handgriffen einfach das Textil aus – das Rahmenelement bleibt erhalten.

Dank der bewährten Gummilippen-Technik funktioniert das System simpel und zuverlässig. Ob als doppelseitiges oder einseitiges Konstrukt, ob Wandbefestigung oder freistehend – Sie erzielen garantiert immer den richtigen Effekt.

### FITFRAME

With the innovative FitFRAME™ system you create your own experience worlds – no matter whether on fair, in store construction or with quite individual orders. For another look you simply change the textiles – the frame element maintains.

Thanks to the proven rubber lip technology the system works simple and reliably. Whether as a double-sided or one-sided construct, whether as a wall connection or free-standing – you always achieve the right effect.



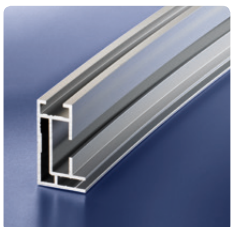
29.0644.31  
59.0644.31

**FitFRAME Schiene heavy**  
Aluminium eloxiert  
L=6000 mm  
Länge individuell in mm

B: 25 mm H: 44 mm L: 6000 mm 4560 g VPE: 1

**FitFRAME rail heavy**  
aluminium anodised  
L=236,22 inch  
individual length in inch

W: 0,98 inch H: 1,73 inch L: 236,22 inch 4560 g PU: 1



29.0144.00

**FitFRAME heavy gebogen**  
Aluminium eloxiert  
Berechnung je angef. Lfm  
kleinster Radius=800 mm

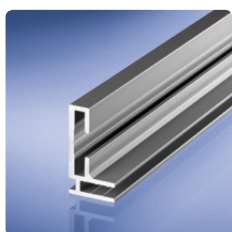
B: 25 mm H: 44 mm 800 g/Lfm

**FitFRAME heavy bent**  
aluminium anodised  
price per meter  
lowest radius=31,5 inch

W: 0,98 inch H: 1,73 inch 800 g/per meter



FitFRAME duo 50 (Realisation evenco GmbH)



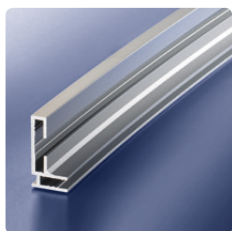
**29.0637.31**  
**59.0637.31**  
**29.0639.31**  
**59.0639.31**

**FitFRAME Schiene light**  
 Aluminium eloxiert  
 L=6000 mm  
 Länge individuell in mm  
 gelocht, L=6000 mm  
 gelocht, Länge individuell in mm

B: 20 mm H: 37 mm 📦 2880 g VPE: 1

**FitFRAME rail light**  
 aluminium anodised  
 L=236,22 inch  
 individual length in inch  
 drilled, L=236,22 inch  
 drilled, individual length in inch

Ø: 0,79 inch H: 1,46 inch 📦 2880 g PU: 1



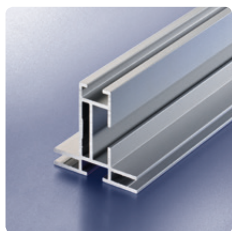
**29.0636.31**

**FitFRAME Schiene light gebogen**  
 Aluminium eloxiert  
 Berechnung je angef. Lfm

B: 20 mm H: 37 mm 📦 530 g/Lfm VPE: 1

**FitFRAME rail light bent**  
 aluminium anodised  
 price per meter

W: 0,79 inch H: 1,46 inch/per m 📦 530 g PU: 1



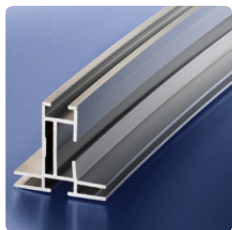
**29.0649.31**  
**59.0649.31**

**FitFRAME Schiene duo 50**  
 Aluminium eloxiert  
 L=6000 mm  
 Länge individuell in mm

B: 49 mm H: 44 mm L: 6000 mm 📦 6120 g VPE: 1

**FitFRAME rail duo 50**  
 aluminium anodised  
 L=236,22 inch  
 individual length in inch

W: 1,93 inch H: 1,73 inch L: 236,22 inch 📦 6120 g PU: 1



**29.0180.00**

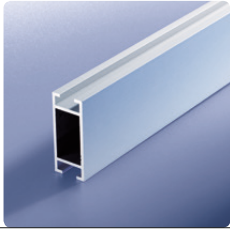
**FitFRAME Schiene duo 50 gebogen**  
 Aluminium eloxiert  
 Berechnung je angef. Lfm  
 kleinster Radius=800 mm

B: 49 mm H: 44 mm 📦 1020 g/Lfm VPE: 1

**FitFRAME rail duo 50 bent**  
 aluminium anodised  
 price per meter  
 lowest radius=31,5 inch

W: 1,93 inch H: 1,73 inch 📦 1020 g/per m PU: 1





**29.0750.31**  
**59.0750.31**  
**29.0799.31**

**FitFRAME Zarge**  
 Aluminium eloxiert  
 L=6000 mm  
 Länge individuell in mm  
 gebogen, kleinster Radius 800 mm, per Lfm

B: 19 mm H: 46 mm L: 6000 mm 📦 3720g VPE: 1

**FitFRAME sash**  
 aluminium anodised  
 L=236,22 inch  
 individual length in inch  
 bent, lowest radius 31,5 inch, price per meter

W: 0,75 inch H: 1,81 inch L: 236,22 inch 📦 3720g PU: 1



**29.0150.00**  
**29.0170.00**

**FitFRAME Schienenverbinder**  
 Stahl verzinkt  
 INNEN doppelt  
 INNEN doppelt, gebogen

B: 150 mm H: 26 mm T: 8 mm 📦 236 g VPE: 2

**FitFRAME rail connector**  
 steel zinc plated  
 INSIDE double  
 INSIDE double, bent

W: 5,9 inch H: 1,02 inch D: 0,31 inch 📦 236 g PU: 2



**29.0151.00**  
**29.0171.00**

**FitFRAME Schienenverbinder light**  
 Stahl verzinkt  
 INNEN einfach  
 INNEN einfach gebogen

B: 150 mm H: 26 mm T: 4 mm 📦 118 g VPE: 2

**FitFRAME connector light**  
 steel zinc plated  
 INSIDE single  
 INSIDE single bent

W: 5,9 inch H: 1,02 inch D: 0,16 inch 📦 118 g PU: 2



**29.0804.01**

**FitFRAME Schienenverbinder Zarge**  
 Stahl verzinkt

B: 80 mm H: 15 mm T: 4 mm 📦 36 g VPE: 2

**FitFRAME rail connector sash**  
 steel zinc plated

W: 3,14 inch H: 0,59 inch D: 0,15 inch 📦 36 g PU: 2



**29.5015.01**

**FitFRAME Systemverbinder**  
 Stahl verzinkt  
 von duo 50 zu duo 50  
 1 Set

B: 50 mm H: 15 mm T: 4 mm 📦 112 g VPE: 1

**FitFRAME system connector**  
 steel zinc plated  
 from duo 50 to duo 50  
 1 set

W: 1,97 inch H: 0,59 inch L: 0,16 inch 📦 112 g PU: 1



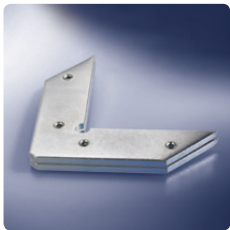
**29.5030.30**

**FitFRAME Verbinder 90°**  
 Aluminium beschichtet  
 von duo 50 zu duo 50

B: 30 mm T: 50 mm H: 50 mm 📦 53 g VPE: 1

**FitFRAME connector 90°**  
 aluminium coated  
 from duo 50 to duo 50

W: 1,18 inch H: 1,96 inch D: 1,96 inch 📦 58 g PU: 1



**29.0090.00**  
**29.0160.00**

**FitFRAME Eckverbinder duo/heavy**  
 Stahl verzinkt  
 INNEN doppelt  
 INNEN doppelt, gebogen

B: 97 mm H: 97 mm T: 8 mm 📦 230 g VPE: 4

**FitFRAME corner connector duo/heavy**  
 steel zinc plated  
 INSIDE double  
 INSIDE double, bent

W: 3,82 inch H: 3,82 inch D: 0,31 inch 📦 230 g PU: 4



**29.0091.00**  
**29.0161.00**

**FitFRAME Eckverbinder light**  
 Stahl verzinkt  
 INNEN einfach  
 INNEN einfach, gebogen

B: 97 mm H: 97 mm T: 8 mm 📦 115 g VPE: 4

**FitFRAME corner connector light**  
 steel zinc plated  
 INSIDE single  
 INSIDE single, bent

W: 3,82 inch H: 3,82 inch D: 0,31 inch 📦 115 g PU: 4



**29.0644.30** **FitFRAME Eckverbinder heavy**  
Aluminium beschichtet  
AUSSEN

B: 70 mm H: 70 mm T: 25 mm 📦 70 g VPE: 4

**FitFRAME corner connector**  
aluminium coated  
EXTERNAL

W: 2,75 inch H: 2,75 inch D: 0,98 inch 📦 70 g PU: 4



**29.0649.30** **FitFRAME Eckverbinder duo 50**  
Aluminium beschichtet  
AUSSEN

B: 70 mm H: 70 mm T: 50 mm 📦 104 g VPE: 4

**FitFRAME corner connector duo 50**  
aluminium coated  
EXTERNAL

W: 2,75 inch H: 2,75 inch D: 1,97 inch 📦 104 g PU: 4

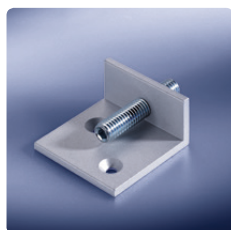


**29.1603.31** **FitFRAME T-Verbinder**  
Aluminium eloxiert

B: 160 mm L: 160 mm 📦 115 g VPE: 1

**FitFRAME T-connector**  
aluminium anodised

W: 6,29 inch L: 6,29 inch 📦 115 g PU: 1



**29.4020.30** **FitFRAME Wandhalter**  
Aluminium

B: 40 mm H: 40 mm T: 20 mm 📦 30 g VPE: 1

**FitFRAME wall holder**  
aluminium

W: 1,57 inch H: 1,57 inch D: 0,78 inch 📦 30 g PU: 1



**29.0044.10** **FitFRAME Standfuß FLACH**  
Stahl pulverbeschichtet

B: 80 mm H: 6 mm L: 500 mm 📦 1920 g VPE: 1

**FitFRAME foot FLAT**  
steel powder-coated

W: 3,14 inch H: 0,23 inch L: 19,68 inch 📦 1920 g PU: 1



**29.0190.00** **FitFRAME Zargenschloss**  
Aluminium

**29.0760.30** **Bohrschablone für Zarge**  
Aluminium beschichtet

B: 27/45 mm H: 47/60 mm T: 15/30 mm 📦 40/124 g VPE: 1

**FitFRAME sash lock**  
aluminium

**Drill templete for sash**  
aluminium

W: 1,06/1,77 inch H: 1,85/2,36 inch D: 0,59/1,118 inch 📦 40/124 g PU: 1



**21.6048.12** **Seilhalter mit Nutenstein**  
für FitFRAME duo 50

**21.6448.12**  
starr  
mit Gelenk  
Arbeitslast: 16 kg

Ø: 10 mm 📦 28/34 g VPE: 4

**Rope holder with sliding block**  
for FitFRAME duo 50

stable  
with joint  
workload: 16 kg

Ø: 0,39 inch 📦 28/34 g PU: 4



**21.7048.12** **Seilhalter zum nachträglichen Einsetzen**  
für FitFRAME duo 50

**21.7448.12**  
starr  
mit Gelenk  
Arbeitslast: 16 kg

Ø: 10 mm 📦 26/32 g VPE: 4

**Rope holder for additional fixation**  
for FitFRAME duo 50

stable  
with joint  
workload: 16 kg

Ø: 0,39 inch 📦 26/32 g PU: 4

